

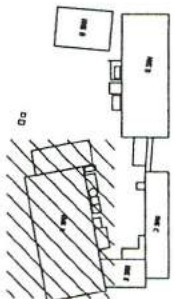
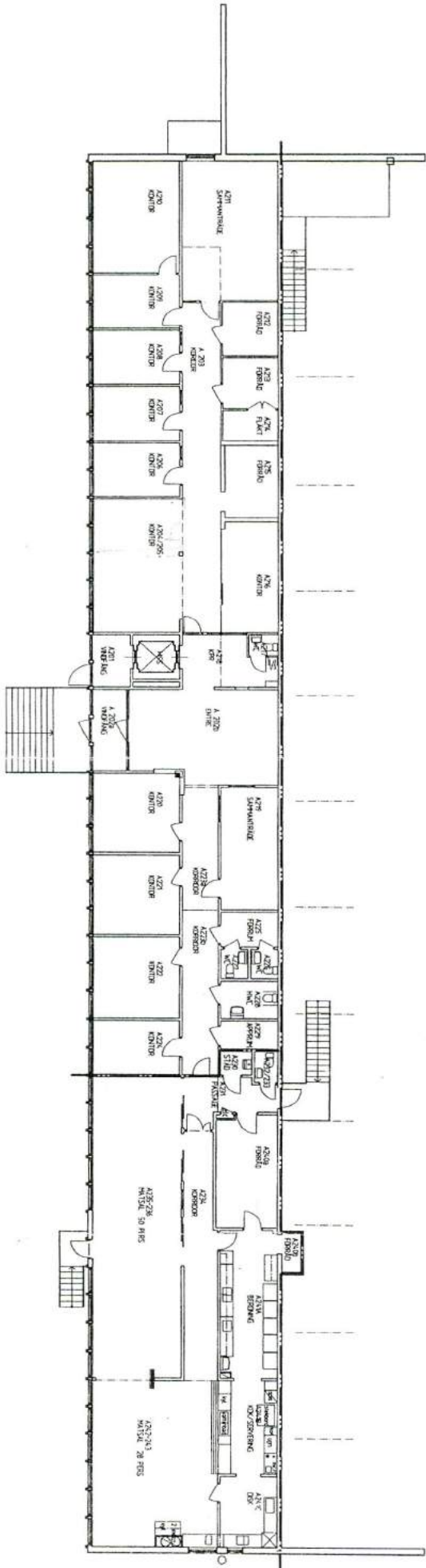
MÅTT EJ ANGIVNA I KARTBILDEN

40215-40216:	1.25
40217-40218:	1.26
40229-40230:	1.28
40241-40242:	8.00
40242-40243:	1.91

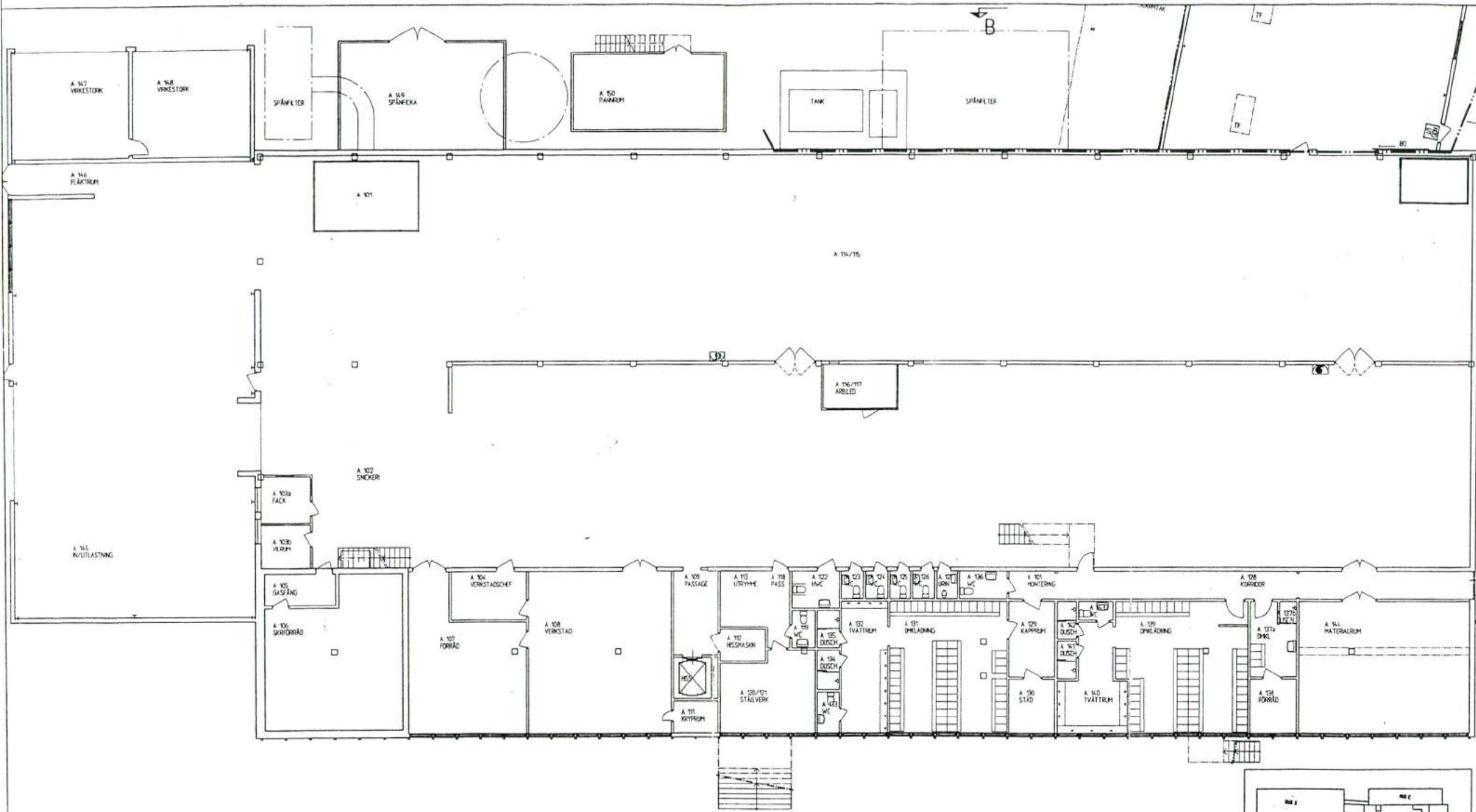
Nya gränser: 40211-40212-40213-40214-40215-  
 40216-40217-40218-40219-40220-  
 40221-40222-40223-  
 40248-40249-40250-  
 40251-40211,40223-40224-40225-  
 40226-40227-40228-40229-  
 40230-40231-40232-5138-40233-  
 40234-40235-40236-40237-40238-  
 40239-40240-40241-40238,40241-  
 40242-40243-40244-40245-40246-  
 40247-40248

**Förrättningskarta**  
 2002-09-16  
 Ärende  
 Fastighetsreglering, avstyckning,  
 ledningsrättsåtgärd och  
 anläggningsåtgärd berörande Kåbäcken 11:1 m fl  
 Partille kommun

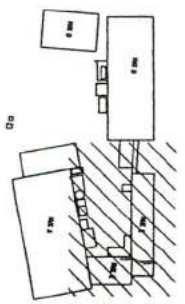
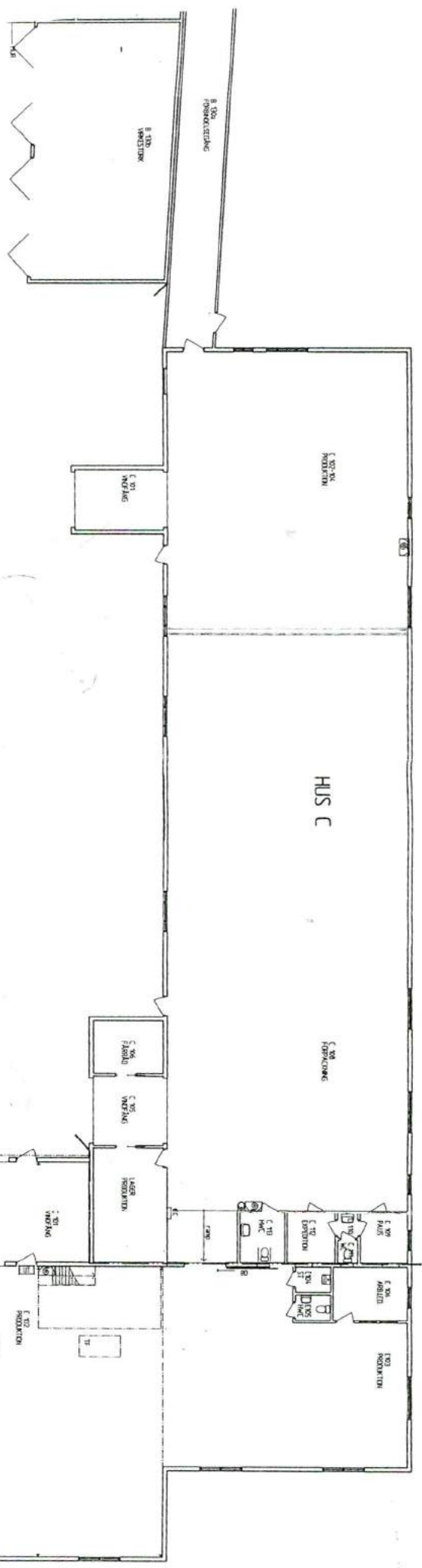
Sten Runqvist  
 Förrättningslantmätare



**ARKİTEKTÜR**  
ARKİTEKLER OD.  
KABACOGI 1130  
PARTİLE KOMMAN  
MNS  
MİMARLIK  
MNS A. PLAN 2  
1987



RELATIONSRITNING	 ADNA arkitekter AB Kungälvsgården 479A Göteborg, Telefon 71 93 30 A 2000-10-31	KÄRBÄCKEN 1110	BYGGNADSTYP	BYGGNAD	BYGGNAD	
ARBETSRIKTNING		PARTIELL KOMMUN	BYGGNADSTYP	BYGGNAD	BYGGNAD	
FÖRFRÅGNINGSUNDERLAG		8/16	BYGGNADSTYP	BYGGNAD	BYGGNAD	
BYGGLOV/BYGGANMÄLAN		RELATIONSRIKTNING	HUS A, PLAN 1	BYGGNADSTYP	BYGGNAD	BYGGNAD
FÖRHANDSKOPIA		AREN	SKALA	BYGGNADSTYP	BYGGNAD	BYGGNAD
		126	1:100	AA02		



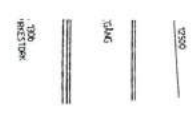
RELATIONSRTNING



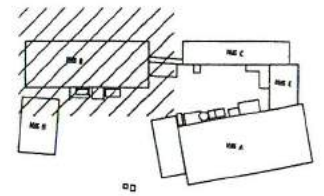
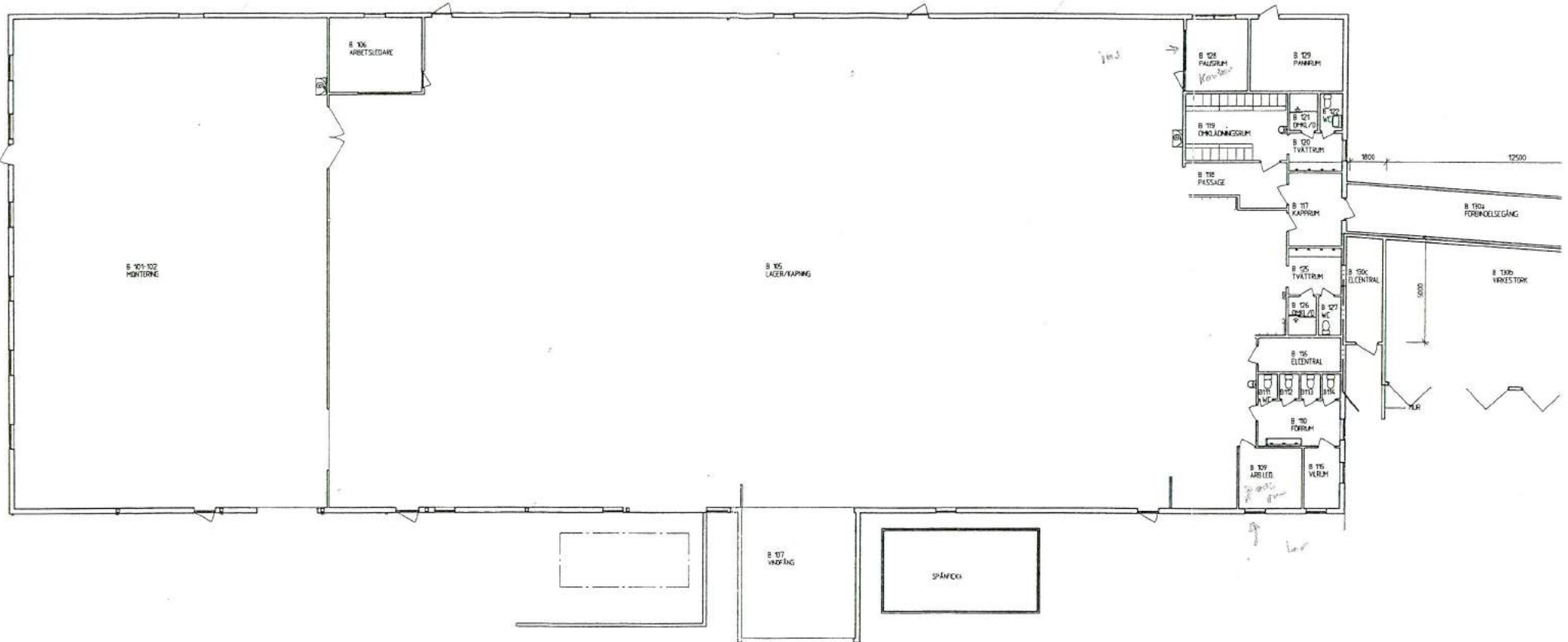
1:500  
1:1000  
1:2000  
1:5000  
1:10000



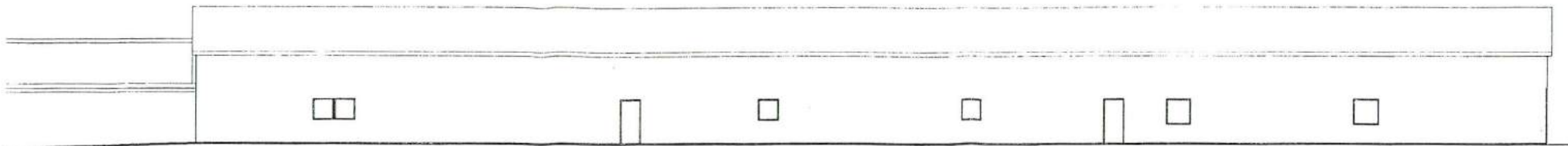
A 4



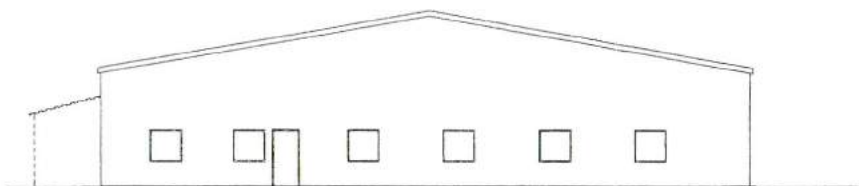




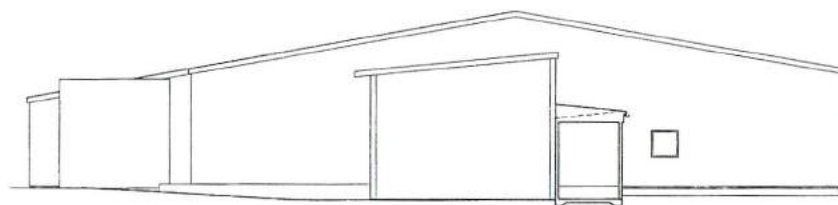
RELATIONSRTNING	 arkitekter ab	KÄBÄCKEN 1:10
ARBETSRTNING		PARTILLE KOMMUN
FÖRFRÅGNINGSUNDERLAG		89/5
BYGGLOV/BYGGANMÄLAN		RELATIONSRTNING
	Kungälvsgården, 411 19 Göteborg, Tel: 031 79 52 38	HLS B, PLAN 1



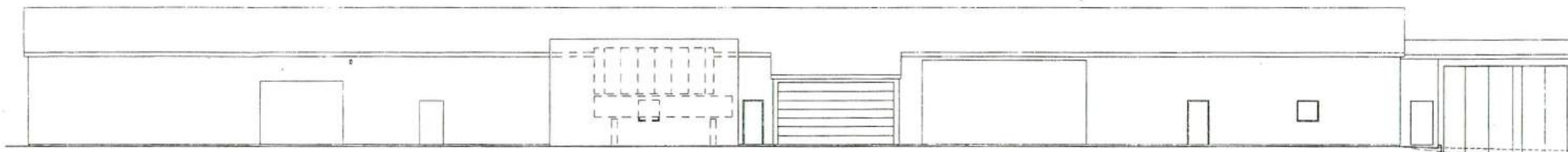
FASAD MOT NORR



FASAD MOT VÄSTER

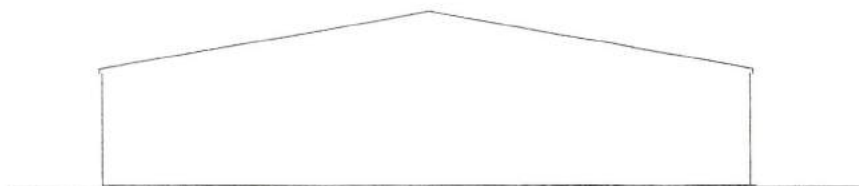


FASAD MOT ÖSTER

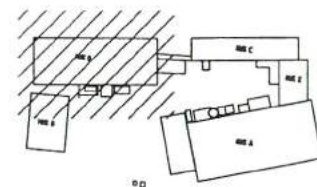


FASAD MOT SÖDER

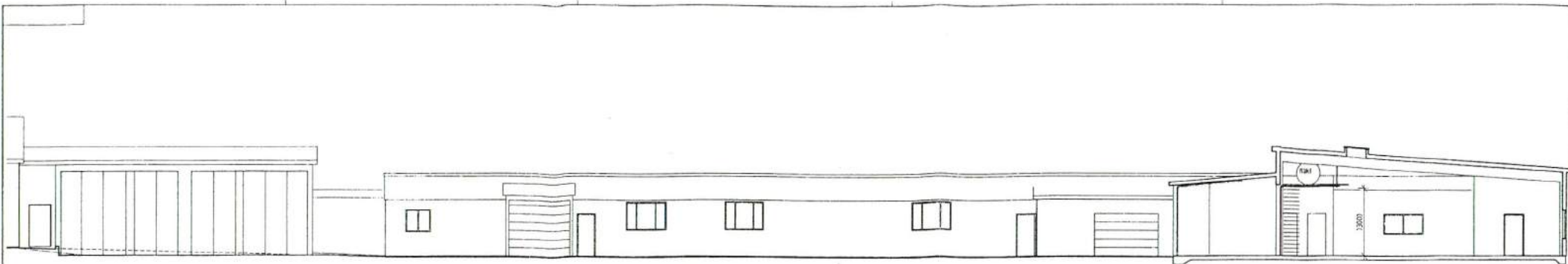
FASAD MOT SÖDER



PLATS FÖR SEKTION



<ul style="list-style-type: none"> <li>▶ RELATIONSRTNING</li> <li>▶ ARBETSRTNING</li> <li>▶ FÖRFRÅGNINGSUNDERLAG</li> <li>▶ BYGGLOV/BYGGANMÄLAN</li> </ul>	 <b>arkitektör ab</b>	<p>KÄBÄCKEN 11:10 PARTILLE KOMMUN</p> <p>BK 15 RELATIONSRTNING FASADER HUS B</p>
<p>Kungälvsgården, 419 9 Göteborg, Tel: 031 71 51 31</p>		<p>REV 01</p>

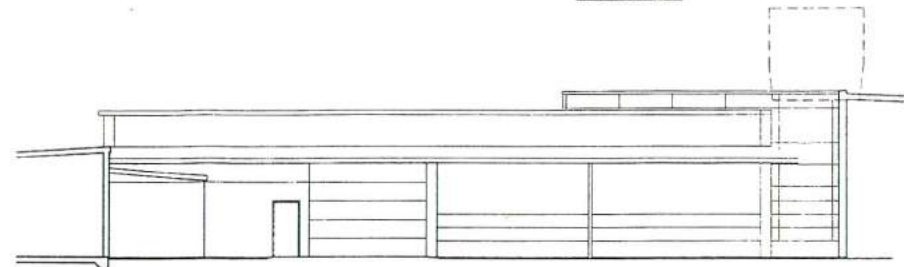


FASAD MOT SÖDER

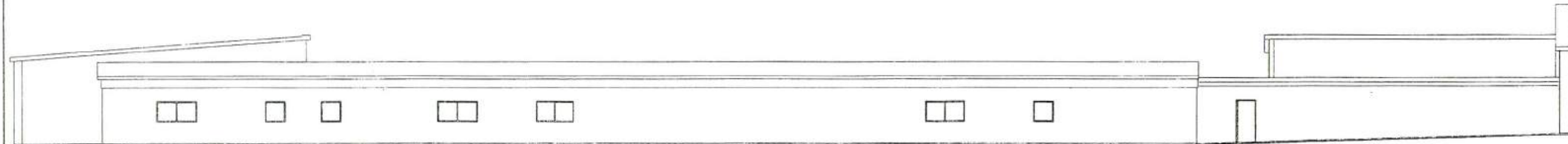
SEKTION C-C



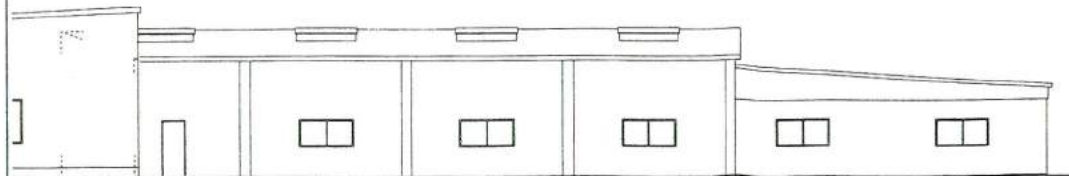
FASAD MOT ÖSTER



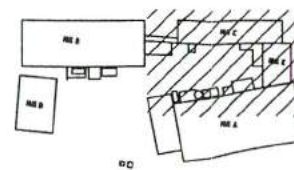
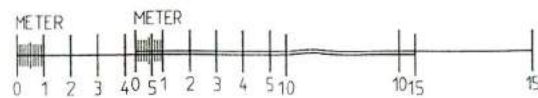
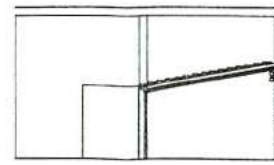
FASAD MOT VÄSTER



FASAD MOT NÖR



FASAD MOT ÖSTER



- RELATIONSRTNING
- ARBETSRTNING
- FÖRFRÅGNINGSUNDERLAG
- BYGGLOV/BYGGANMÄLAN

**ARKITEKTER AB**  
 arkitekter ab  
 Kungälvsgården, 416 0 Göteborg, Tel: 031 71 58 38  
 A 2000-10-16

REV	ÄND	ÄNDRINGSÄNDNING	REVISOR	DATE

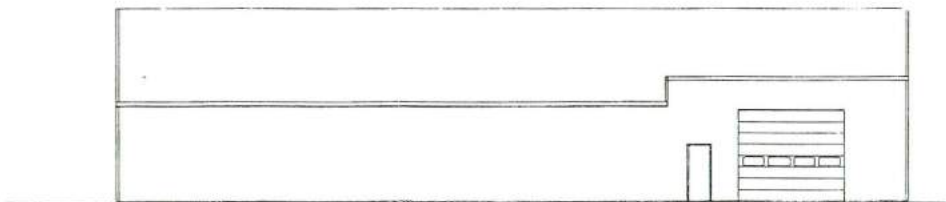
KÄBÄCKEN 11:10  
 PARTILLE KOMMUN  
 8476  
 RELATIONSRTNING  
 HUS C OCH E, FASADER  
 APR 16 | SKALA | RETNINGSLINJE | REV



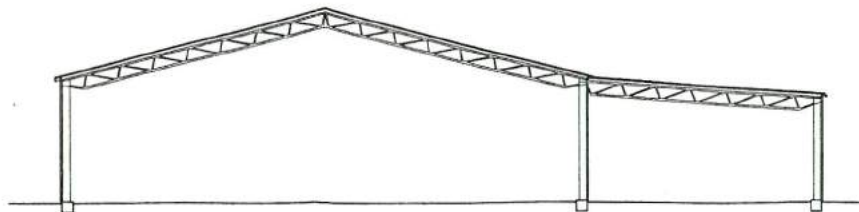
FASAD MOT VÄSTER



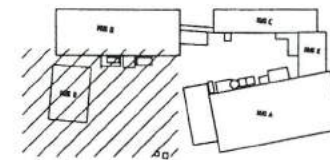
FASAD MOT NORR



FASAD MOT ÖSTER



FRAMTIDA SEKTION



- ▷ RELATIONSRTNING
- ▷ ARBETSRTNING
- ▷ FÖRFRÅGNINGSUNDERLAG
- ▷ BYGGLOV/BYGGANMÄLAN

arkitekter ab

Göteborgs 25, 413 83 Svedala, Tel. 031-26 16 00  
A 2000-10-16

REV	ART	ÄNDRADE AVSEER	BYGG	DATE

KÅBÄCKEN 11:10  
PARTILLE KOMMUN  
BWS  
RELATIONSRTNING  
FASADER HUS D

ARB. M. | SKALA | RITNINGSDAGAR | REV.